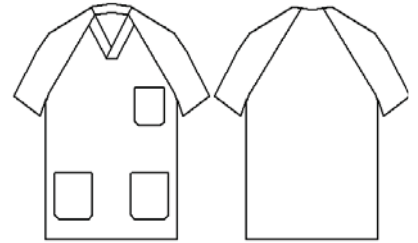




confecciones  
**este** s.l.



## CASACA SANITARIO C/V

tallas

P

M

G

SG

### tejidos y colores en existencia

ref: 97.565

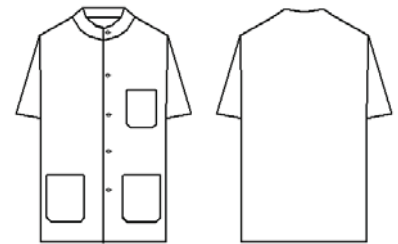
**CASACA C/V**

67% poliéster  
33% algodón

70  
blanco

13  
verde

07  
celeste



## CASACA SANITARIO C/R

tallas

P

M

G

SG

### tejidos y colores en existencia

ref: 98.565

**CASACA C/R**

67% poliéster  
33% algodón

70  
blanco

13  
verde

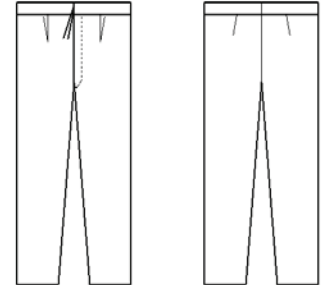
07  
celeste

**TKA PIJAMAS**

	Especificación	Tolerancia
<b>CARACTERÍSTICAS ESTRUCTURALES</b>		
• Ligamento	sarga 2 e 1	-
• Título urdimbre	Ne 20 1/c	5%
• Composición urdimbre	67 poliéster / 33% algodón	3%
• Título trama	Ne 20 1/c	5%
• Composición trama	67 poliéster / 33% algodón	3%
• Composición global	67 poliéster / 33% algodón	3%
• Hilos/cm	38	1 hilo
• Pasadas/cm	24	1 hilo
• Peso gr/m <sup>2</sup>	195	5%
<b>CARACTERÍSTICAS MECÁNICAS</b>		
• Resistencia a tracción urdimbre	135 Kg	-
• Resistencia a tracción trama	105 Kg	-
<b>ESTABILIDAD DIMENSIONAL AL LAVADO</b>		
• Urdimbre	-2%	-
• Trama	-2%	-



confecciones  
**este** s.l.



## PANTALÓN ABIERTO CON HILADILLO

tallas

P

M

G

SG

### tejidos y colores en existencia

ref: 37.565

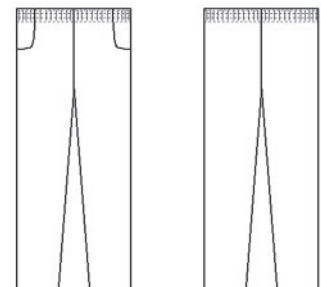
**PANTALÓN SANITARIO  
ABIERTO CON HILADILLO**

67% poliéster  
33% algodón

70  
blanco

13  
verde

07  
celeste



## PANTALÓN CERRADO CON GOMA Y BOLSOS

tallas

P

M

G

SG

### tejidos y colores en existencia

ref: 38.565

**PANTALÓN SANITARIO  
CON GOMA Y BOLSOS**

67% poliéster  
33% algodón

70  
blanco

13  
verde

07  
celeste

## TKA PIJAMAS

	Especificación	Tolerancia
<b>CARACTERÍSTICAS ESTRUCTURALES</b>		
• Ligamento	sarga 2 e 1	-
• Título urdimbre	Ne 20 1/c	5%
• Composición urdimbre	67 poliéster / 33% algodón	3%
• Título trama	Ne 20 1/c	5%
• Composición trama	67 poliéster / 33% algodón	3%
• Composición global	67 poliéster / 33% algodón	3%
• Hilos/cm	38	1 hilo
• Pasadas/cm	24	1 hilo
• Peso gr/m <sup>2</sup>	195	5%
<b>CARACTERÍSTICAS MECÁNICAS</b>		
• Resistencia a tracción urdimbre	135 Kg	-
• Resistencia a tracción trama	105 Kg	-
<b>ESTABILIDAD DIMENSIONAL AL LAVADO</b>		
• Urdimbre	-2%	-
• Trama	-2%	-