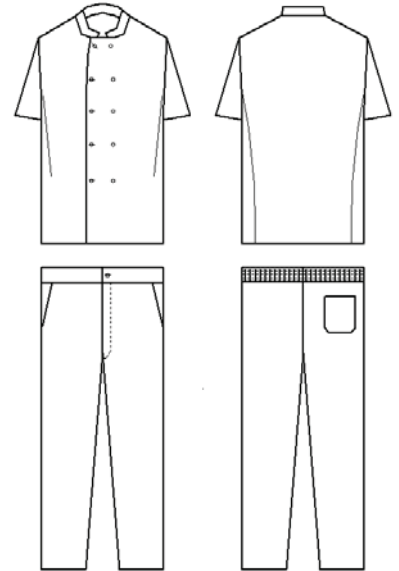




confecciones
este s.l.



TRAJE DE COCINERO

tallas cazadora	48	50	52	54	56	58	60	62	64
pantalón			38	42	46	50	54	58	62

tejidos y colores en existencia

ref: 77.565

**chaqueta
cocinero m/c**

67% poliéster
33% algodón

70

blanco

ref: 39.731

**pantalón
cuadros**

50% poliéster
50% algodón



cuadros

TKA CHAQUETA COCINERO

CARACTERÍSTICAS ESTRUCTURALES

	Especificación	Tolerancia
• Ligamento	sarga 2 e 1	-
• Título urdimbre	Ne 20 1/c	5%
• Composición urdimbre	67 poliéster / 33% algodón	3%
• Título trama	Ne 20 1/c	5%
• Composición trama	67 poliéster / 33% algodón	3%
• Composición global	67 poliéster / 33% algodón	3%
• Hilos/cm	38	1 hilo
• Pasadas/cm	24	1 hilo
• Peso gr/m ²	195	5%

CARACTERÍSTICAS MECÁNICAS

• Resistencia a tracción urdimbre	135 Kg	-
• Resistencia a tracción trama	105 Kg	-

ESTABILIDAD DIMENSIONAL AL LAVADO

• Urdimbre	-2%	-
• Trama	-2%	-

PANTALÓN CUADROS COCINERO

CARACTERÍSTICAS ESTRUCTURALES

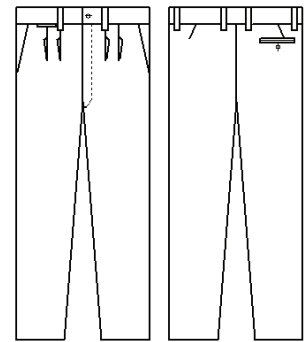
	Especificación	Tolerancia
• Ligamento	tafetán 1 e 1	-
• Título urdimbre	29.5 1/c peinado	5%
• Composición urdimbre	50% poliéster / 50% algodón	3%
• Título trama	150Dns TEX / 29.5 1/c pol / cot. peinado	5%
• Composición trama	75% poliéster / 25% algodón	3%
• Composición global	-	-
• Hilos/cm	31.5	1 hilo
• Pasadas/cm	23	1 hilo
• Peso gr/m ²	120	5%

ESTABILIDAD DIMENSIONAL AL LAVADO

• Urdimbre	-2%	-
• Trama	-2%	-



confecciones
este s.l.



PANTALÓN CAMARERO NEGRO

tallas 38 40 42 44 46 48 50 52 54 56 58 60

tejidos y colores en existencia

ref: 30.979.16.100

195 gr/m²

100% poliéster

16

negro

PANTALÓN CAMARERO

CARACTERÍSTICAS ESTRUCTURALES

	Especificación	Tolerancia
• Composición	UNE 40-110	100% poliéster
• Peso gr/m ²	UNE 40-339	195
• Ligamento	UNE 40-161	plana

CARACTERÍSTICAS MECÁNICAS

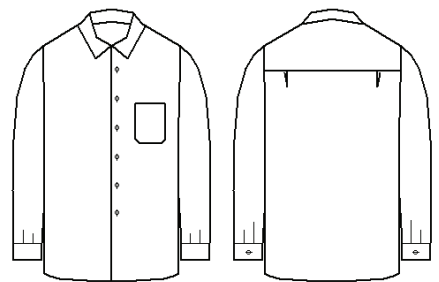
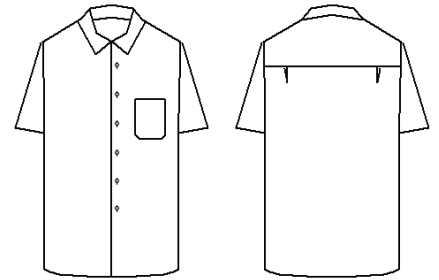
• Resistencia a tracción urdimbre	UNE 40.085	105 kg
• Resistencia a tracción trama	UNE 40.085	80 kg
• Solidez: fricción, sudor, lavado y planchado		4 - 5

ESTABILIDAD DIMENSIONAL AL LAVADO

• Urdimbre	UNE EN 40.052	-2%
• Trama	UNE EN 40.052	-2%



confecciones
este s.l.



CAMISA BLANCA CAMARERO

tallas

38 40 42 44 46 48 50 52

tejidos y colores en existencia

ref: 91.191.70.999

**CAMISA
CAMARERO**

manga corta
y larga

70
blanco

CAMISA TKA**CARACTERÍSTICAS ESTRUCTURALES**

	Método	Especificación	Tolerancia
• Ligamento	-	tafetán	-
• Título urdimbre	ISO 2060	80	5%
• Composición urdimbre	-	67% poliéster / 33% algodón	3%
• Título trama	ISO 2060	80	5%
• Composición trama	-	67% poliéster / 33% algodón	3%
• Composición global	-	67% poliéster / 33% algodón	3%
• Hilos/cm	UNE 1049	46	1 hilo
• Pasadas/cm	UNE 40-161	30	1 hilo
• Peso gr/m ²	ASTM D 3776	105	5%

CARACTERÍSTICAS MECÁNICAS

• Resistencia a tracción urdimbre	UNE 40.085	73 Kg	-
• Resistencia a tracción trama	UNE 40.085	43 Kg	-

ESTABILIDAD DIMENSIONAL AL LAVADO

• Urdimbre	ASTM D-3882	-2%	-
• Trama	ASTM D-3882	-2%	-