

## CONJUNTO CAZADORA-PANTALÓN WOOL375AV

### Descripción

**Cazadora:** Cierre mediante broches ocultos. Cuello de tirilla con velcro. Puño con goma interior. Dos bolsos delanteros inferiores. Dos bandas retrorreflectantes según boceto.

**Pantalón:** Goma interior en cintura. Cierre bragueta mediante ojal y botón. Dos bolsos superiores verticales con forro, un bolso lateral y un bolso trasero. Dos bandas retrorreflectantes según boceto.

### Características

**Composición** 54% Lenzing FR / 20% Lana / 20% Poliamida / 5% Aramida / 1% Antiestático

**Gramaje** 375 gr/m<sup>2</sup>

**Colores** Azul marino

### Fornituras especiales

Velcro ignífugo. Todo cosido con hilo ignífugo. Bandas retrorreflectantes amarillo flúor ignífugas de 5 cms.

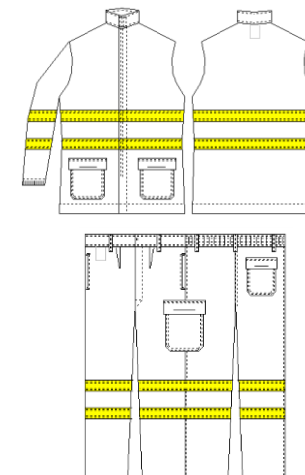
### Certificados

Certificado nº C-00594-2022-1 según Reglamento (UE) 2016/425, LEITAT 0162  
Certificado el proceso de producción (Módulo D) por AENOR 0099

### Tallas

CAZADORA	S / 46	M / 50	L / 54	XL / 58	XXL / 62	3XL / 66
PANTALÓN	S / 40	M / 44	L / 48	XL / 52	XXL / 56	3XL / 60

## GRANDES SALPICADURAS WOOL375AV



### Normativa

### EPI CAT. III



EN ISO 13688:2013 -  
EN ISO 13688:2013/A1:2021



EN ISO 11612:2015  
(A1+A2,B1,C1,D3,E3,F1)



EN ISO 11611:2015  
A1+A2 (Clase 2)



EN 1149-5:2018



EN ISO 20471:2013/A1:2016  
(Clase 1)

**Norma EN ISO 20471 SOLO  
VÁLIDA llevando puestas  
las dos prendas.**